

Uputstvo za upotrebu Sontex 539

Uvod:

Ovaj merač količine toplote je podesan za baždarenje ili žigosanje. On određuje predatu toplotnu energiju koja se isporučuje preko tople vode.

Merač količine toplotne energije može da radi samo pri uslovima koji su označeni na natpisnoj ploči. Ako to nije slučaj proizvođač ne snosi nikakvu odgovornost.

Žig ili nalepnu markicu može da skine samo ovlašćena osoba, i ista mora da prati uputstva proizvođača!

Pre instalacije:

- Proveriti projekat
- Impulsna vrednost na meraču protoka mora da se podudara sa vrednošću na računskoj jedinici. Pregledati natpisne ploče!
- Dozvoljeni opseg temperature kućišta mora biti u opsegu od 5-55°C
- Postaviti računsku jedinicu integrator da se lako može očitavati.

Instalacija merača toplotne energije

- Pre puštanja u pogon treba izduvati cevovod, radi odstranjivanja neželjenih ostataka piljevine i prašine i drugih mehaničkih nečistoća, bez postavljenog merača toplotne energije!!!
- Računska jedinica kao standardna se isporučuje za montažu u povratnu granu, u slučaju da je potrebno postaviti u polazni vod obratiti se distributeru (Ekoterm).
- Različiti položaji montaže (horizontalno i vertikalno) u jednom sistemu treba izbegavati ⇒ različiti merni opsezi
- Smer postavke merača u instalaciju određuje strelica na kućištu protokomera.
- Horizontalna instalacija sa naopačke okrenutom računskom jedinicom nije dozvoljena.
- Zabranjeno postavljanje merača u blizini zračenja toplote ili električne interferencije.
- Merač je potrebno postaviti između dva zapornog ventila.
- Na mestu navojnog priključka kod merača protoka potrebno je postaviti zaptivke. Proveriti zaptivenost na pritisak i kapanje.

Instalacija para temperaturnih senzora

- Promena dužine kabla temperaturnih senzora nije dozvoljena!
- Upareni temperaturni senzori se ne mogu razdvajati (Isporučuju se upareni)!
- Temperaturni senzori se moraju postaviti u predviđene mesingane čaure.
- Zaptivka se mora promeniti prilikom svake demontaže senzora.

Sigurnosni žig

Posebni sigurnosni žigovi se moraju postaviti na priključcima merača protoka i na mestu postavke temperaturne sonde, radi izbegavanja manipulacija od strane korisnika. Samo ovlašćena osoba može da skine žigove, u suprotnom garancija se gubi.

Funkcionalni test

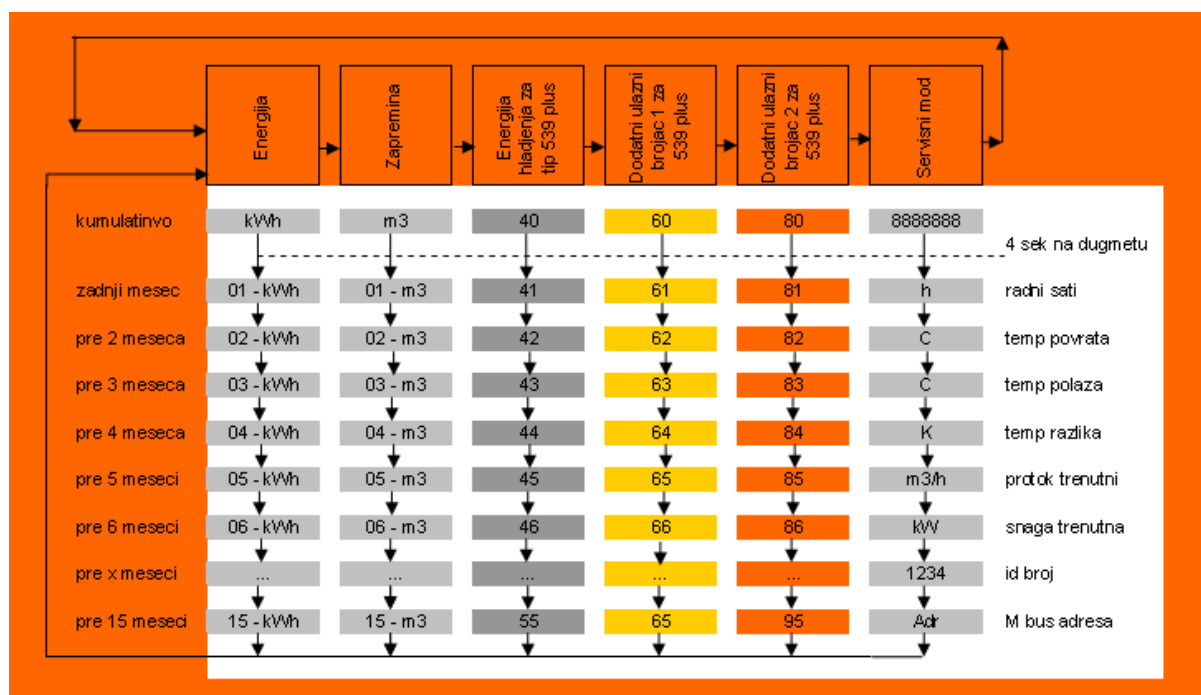
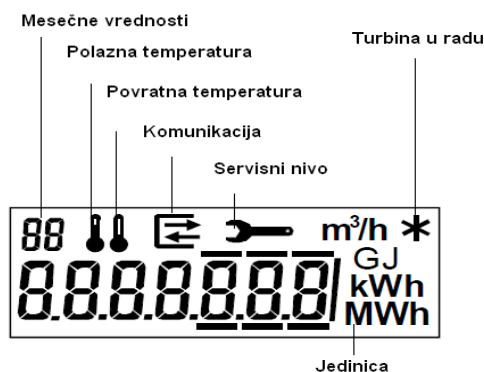
Moguće očitavanje radnih parametara uzastopnim pritiskanjem na narandžasto dugme. Dodatni parametri su smešteni u servisni meni. Proveriti i starati se o tome da se nikad ne dostigne maksimalni protok koji je obeležen na natpisnoj ploči.

Servis

Servis je dozvoljen samo osobama koje je Sontex ovlastio.

LCD displej

LCD displej je velik, jasan i lak za očitavanje, čistih zaobljenih formi.



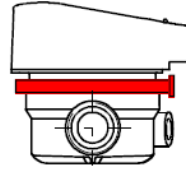
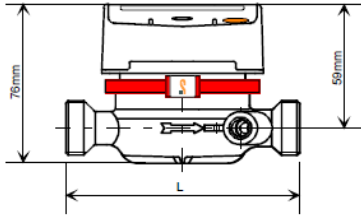
Impulsna vrednost odgovara zadnjem digitu

000000.0=0.1 kWh/impuls

/ 000000= 1 kWh/impuls

Kod greške	Opis	Rešenje
Err 1	Greška u protoku	Zvati Sontex
Err 2	Greška na sondama temperature	Zvati Sontex
Err 3	Greška računске jedinice	Zvati Sontex

Osnovne mere i dimenzije



Op	0,6	1,0	1,5	1,5	2,5
L	110	110	110	130	130
D	G3/4"	G3/4"	G3/4"	G1"	G1"

